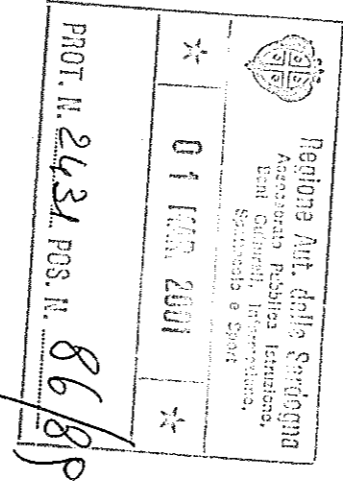


COMUNE DI OSILO

PROVINCIA DI SASSARI

VARIANTE AL PIANO PARTICOLAREGGIATO DEL CENTRO STORICO ZONA A1

REGIONE AUTONOMA DELLA SARDEGNA
 PROVINCIA DI SASSARI
 COMUNE DI OSILO
 GRUPPO CONSILIARE
 PROT. N. 2431 POS N. 86/89

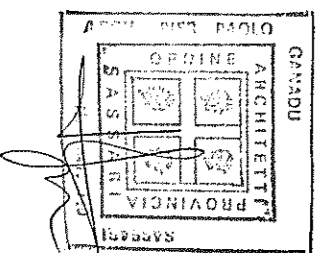


Piazza Castello, 11 - tel. 079/23.57.97

Doc. Arch. Pier Paolo Ganadi
 Tavola n. Elaborator:
4. ISOLATO 30:
30.0 PROFILI REGOLATORI

Scala: 1:200 Data: Ottobre 96 Agg.:
 Agg.:

Il Progettista

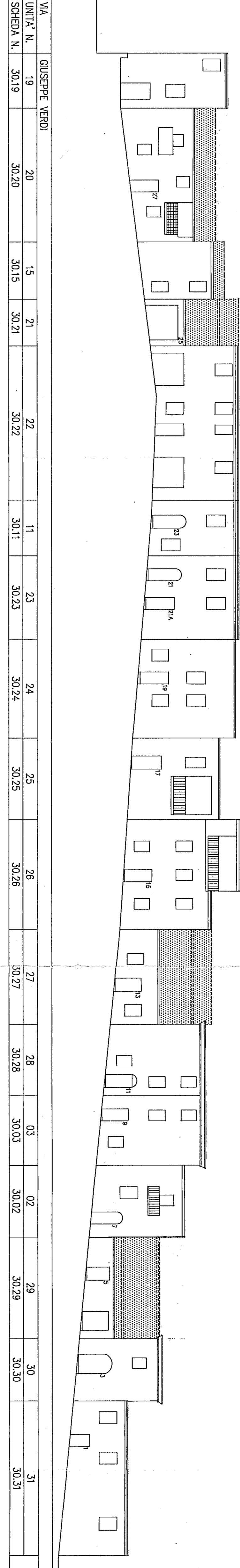


Il Sindaco

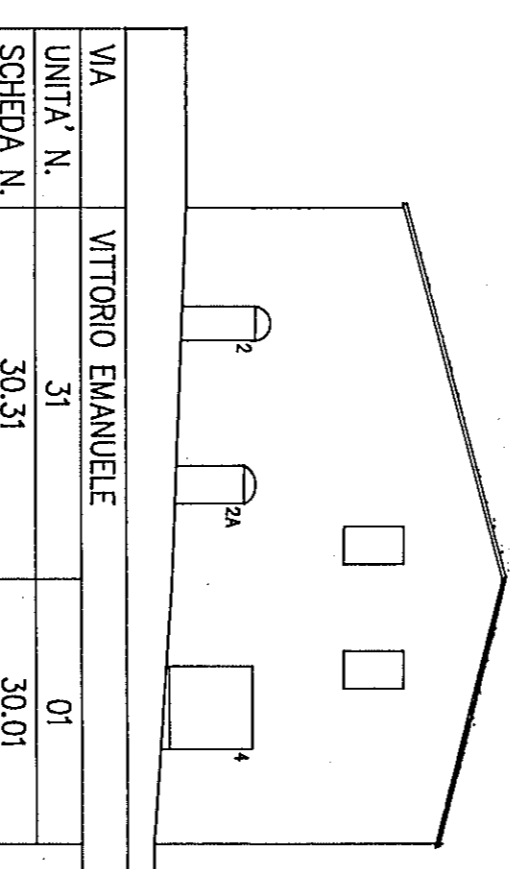


Il Capo Ufficio Tecnico

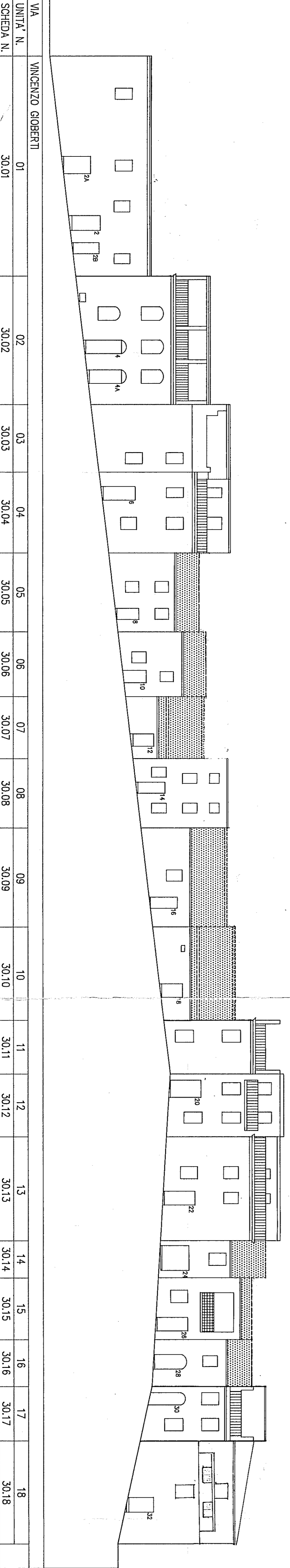
Il RESPONSABILE
 DELL'OFFICIO TECNICO
 (Geniale) *[Signature]*



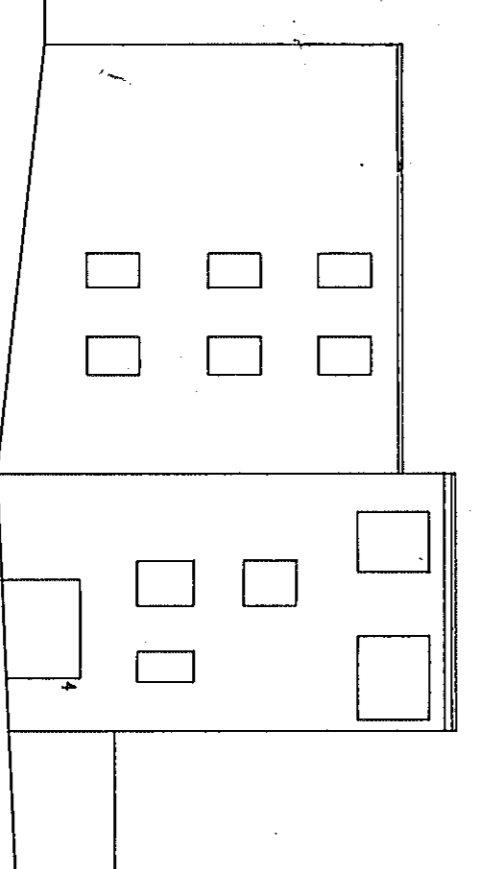
VIA GIUSEPPE VERDI	19	20	15	21	22	11	23	24	11	23	24	25	26	27	28	03	02	29	30	31
UNITA' N.	19	20	15	21	22	11	23	24	11	23	24	25	26	27	28	03	02	29	30	31
SCHEDA N.	30.19	30.20	30.15	30.21	30.22	30.11	30.23	30.24	30.11	30.23	30.24	30.25	30.26	30.27	30.28	30.03	30.02	30.29	30.30	30.31



VIA VITTORIO EMANUELE	2	2A	1
UNITA' N.	31	31	01
SCHEDA N.	30.31	30.31	30.01



VIA VINCENZO GIOBERTI	01	02	03	04	05	06	07	08	09	10	11	12	13	14	15	16	17	18
UNITA' N.	01	02	03	04	05	06	07	08	09	10	11	12	13	14	15	16	17	18
SCHEDA N.	30.01	30.02	30.03	30.04	30.05	30.06	30.07	30.08	30.09	30.10	30.11	30.12	30.13	30.14	30.15	30.16	30.17	30.18



VIA FARA	18	19
UNITA' N.	18	19
SCHEDA N.	30.18	30.19